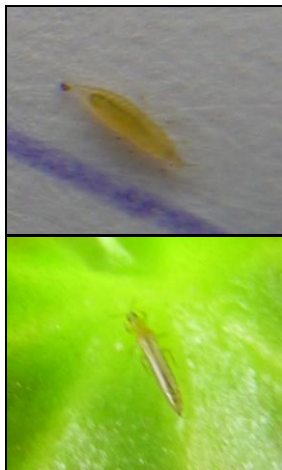


GERANIUMS

Thrips

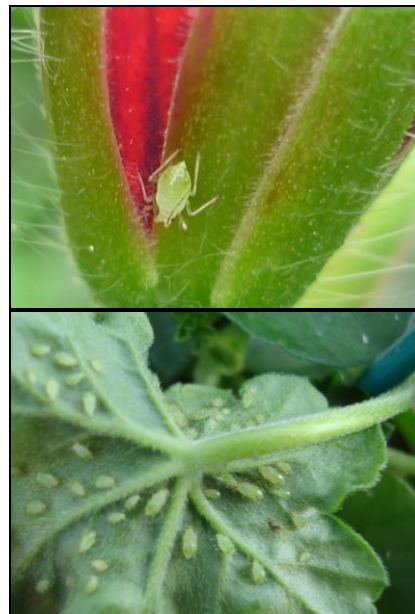
Malgré la remontée des températures, les nuits sont toujours fraîches et les populations de thrips sont globalement maîtrisées dans les entreprises. Ils restent cantonnés à leurs couleurs de prédilection sur les géraniums lierre, que sont les différentes déclinaisons de mauve.



Larve de thrips et thrips adulte sur feuille de géranium
(Photo Flhoreal)

Pucerons

Les populations de pucerons sont pour le moment maîtrisées à un seuil acceptable sur les cultures de géraniums. Des colonies plus importantes sont toujours observées dans les autres cultures, il faut donc continuer à surveiller les colonies qui apparaissent.



Pucerons observés sur géranium (Photo Flhoreal)

PLANTES DE DIVERSIFICATION

Pucerons

Des colonies de pucerons sont observées sur de nombreuses cultures : surfinias, dahlias, calibrachos, replants de légumes, ...



Pucerons observés sur Calibrachoa (Photo Flhoreal)

Les parasitoïdes du genre *Aphidius* sont principalement recommandés pour les situations avec peu de pucerons et isolés et sont souvent utilisés de manière préventive. Si les pucerons sont découverts en colonies et que l'infestation

GERANIUMS

Thrips

Pucerons

PLANTES DE
DIVERSIFICATION

Pucerons

Champignons

augmente, les cécidomyies et les chrysopes sont conseillés.

Champignons

La remontée des températures la semaine dernière a permis de bien ventiler les serres et de limiter l'humidité. Quelques cas de botrytis et d'oïdium sont encore signalés dans des entreprises, mais dans des proportions moindres que durant la quinzaine précédente.



Oïdium observé en culture (Photo Flhoreal)

PAS ENCORE OBSERVE DANS LES SERRES...

La présence d'acariens n'a pas encore été signalée dans les serres

Bilan des cultures *Etat sanitaire correct*

Couple [plante/ravageur]		Risque	
Geranium	<i>Thrips</i>		
	<i>Pucerons</i>		
Plantes de diversification	<i>Pucerons</i>		
	<i>Botrytis</i>	A surveiller	

Légende

Aucun risque	
Risque moyen à surveiller	
Risque important	

Bulletin rédigé par FLHOREAL en collaboration avec Arexhor Grand Est, et édité sous la responsabilité de la Chambre d'Agriculture d'Alsace. Ce bulletin est produit à partir d'observations ponctuelles d'un réseau de parcelles suivies par ces partenaires : il donne une tendance de la situation sanitaire dans la région, mais celle-ci ne peut être transposée telle quelle à la parcelle. La Chambre Régionale d'Agriculture d'Alsace dégage donc toute responsabilité quant aux décisions prises par les agriculteurs pour la protection de leurs cultures.

Action pilotée par le ministère chargé de l'agriculture, avec l'appui financier de l'Office national de l'eau et des milieux aquatiques, par les crédits issus de la redevance pour pollutions diffuses attribués au financement du plan Ecophyto.