

CHRYSANTHEMES

Thrips
Pucerons
Chenilles

POINSETTIA

Aleurodes
Sciarides
Thrips

VU DANS LES
SERRES...

CHRYSANTHEMES

Thrips : à surveiller !

Globalement, les populations de thrips ont beaucoup augmenté les derniers jours dans les cultures de chrysanthèmes. Les différents lâchers d'acariens prédateurs comme *Amblyseius cucumeris*, *Amblyseius swirski*, *Amblydromalus limonicus* ou *Euseius gallicus* complétés par des apports de *Macrocheles robustulus*, petit acarien qui se déplace à la surface du sol à la recherche des pupes de thrips permettent de limiter le développement des thrips dans les cultures de chrysanthème.



Taches grises et argentées dues aux piqûres des larves de thrips (photo Flhoreal)

Pucerons

Les situations sont hétérogènes, mais globalement les populations de pucerons verts et noirs sont faibles dans les cultures. Il faut là aussi rester vigilant avec les changements de températures qui leur sont favorables.



Populations de pucerons verts et noirs rencontrés dans les cultures. (photo Flhoreal)



Pucerons verts rencontrés en cultures extérieures de pomponettes (photo Flhoreal)

Chenilles

Les chenilles sont signalées dans la plupart des entreprises. Les morsures caractéristiques (trous) sont rapidement identifiables mais l'observation des chenilles, notamment les petites vertes se cachant dans le feuillage, n'est pas aisé.



Chenilles observées dans les cultures de chrysanthèmes (photo Flhoreal)

POINSETTIA Aleurodes

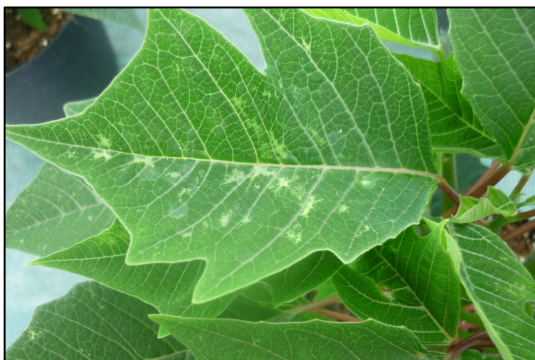
Les vols d'aleurodes sont très faibles pour le moment sur culture de poinsettias.

Sciarides

Les larves des mouches des terreaux sont signalées par deux entreprises. On peut les observer à la périphérie des systèmes racinaires, en bordure en dépotant les plants.

Thrips

Reflétant la pression grandissante des thrips dans les serres, on observe des piqûres de l'insecte sur poinsettia, une plante au latex. La quasi-totalité des entreprises produisant du poinsettia mentionnent ce phénomène.



Piqûres de thrips sur feuille de poinsettia (photo Flhoreal)

VU DANS LES SERRES...

Punaises

Des punaises sont régulièrement observées dans les cultures. Elles provoquent des perforations au niveau du feuillage.

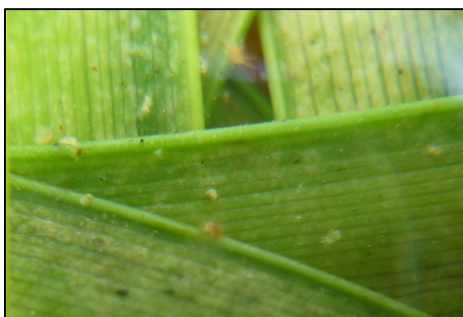


Larve et punaise adulte (type *Lygus*) observées sur chrysanthèmes. (photo Flhoreal)

Les auxiliaires spontanés sont observés dans les cultures. Il est important de ne pas les confondre avec les ravageurs !

Acariens

Les acariens sont rencontrés sur plusieurs types de culture : acorus, cyclamen...



Acariens sur acorus (photo Flhoreal)

Sauterelles

Deux observateurs signalent la présence dans leur exploitation de grosses sauterelles. Sur chrysanthèmes, elles font de gros dégâts.



Sauterelle sur jeunes plants de pensées (photo Flhoreal)

Bilan des cultures

Etat sanitaire à surveiller

Couple [plante/ravageur]		Risque
Chrysanthèmes	<i>Thrips</i>	■
	<i>Pucerons</i>	■
	<i>Chenilles</i>	■
	<i>Punaises</i>	■
Poinsettias	<i>Aleurodes</i>	■
	<i>Sciarides</i>	■
	<i>Thrips</i>	■

Légende

Aucun risque	■
Risque moyen à surveiller	■
Risque important	■

Bulletin rédigé par FLHOREAL en collaboration avec Arexhor Grand Est, et édité sous la responsabilité de la Chambre d'Agriculture d'Alsace. Ce bulletin est produit à partir d'observations ponctuelles d'un réseau de parcelles suivies par ces partenaires : il donne une tendance de la situation sanitaire dans la région, mais celle-ci ne peut être transposée telle quelle à la parcelle. La Chambre Régionale d'Agriculture d'Alsace dégage donc toute responsabilité quant aux décisions prises par les agriculteurs pour la protection de leurs cultures.

Action pilotée par le ministère chargé de l'agriculture, avec l'appui financier de l'Office national de l'eau et des milieux aquatiques, par les crédits issus de la redevance pour pollutions diffuses attribués au financement du plan Ecophyto.